

**MANUAL
DA MARCA**

ADUCS
ASSISTENCIAL



**MARCA
GRÁFICA**

LOGOTIPO



ÁREA DE NÃO INTERFERÊNCIA

A área de não interferência de uma marca é definida a partir de um elemento da marca. Aqui foi definido que a altura da letra **(A)**, que compõe a marca, deve ser o padrão. Tendo esta medida de referência é possível deixar qualquer elemento gráfico a uma distância adequada do logotipo.



REDUÇÕES MÁXIMAS

Testes de impressão indicam que o limite para a redução máxima da assinatura é de 15mm, medidos pela altura total da marca.

ALTURA 15mm



CORES INSTITUCIONAIS



C2 M28 Y100 K0
R251 G188 B23
PANTONE 124 EC



C79 M30 Y5 K0
R47 G148 B200
PANTONE 646 EC



C1 M87 Y2 K0
R236 G79 B153
PANTONE 225 EC



C0 M0 Y0 K100
R55 G52 B53
PANTONE Black C



C1 M52 Y100 K0
R246 G146 B32
PANTONE 1375 EC



C91 M53 Y0 K0
R23 G117 B187
PANTONE 660 EC



C15 M100 Y42 K2
R206 G29 B101
PANTONE 214 EC



ASSINATURA
POSITIVA

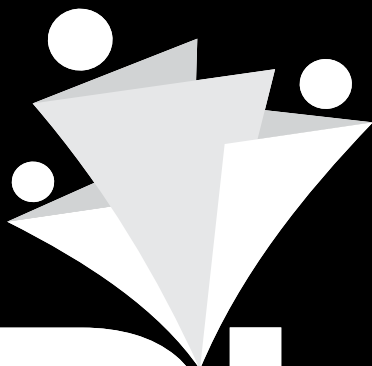


ADUCS

A S S I S T E N C I A L



**ASSINATURA
NEGATIVA**



ADUCS

A S S I S T E N C I A L

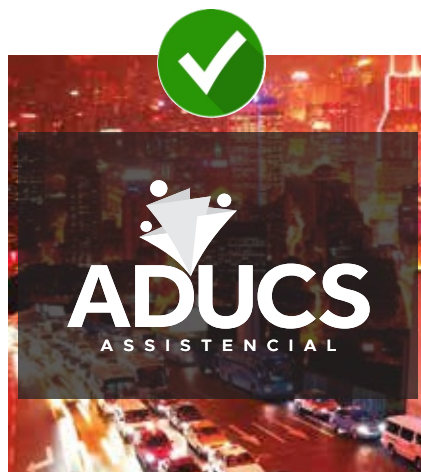
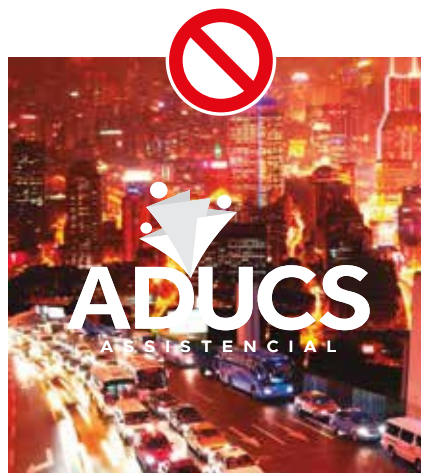
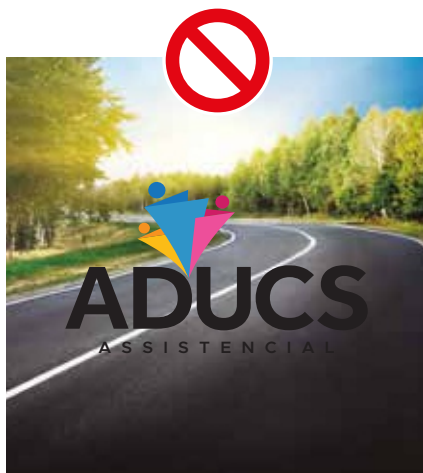


ASSINATURA EM FUNDOS COM CORES DIVERSAS

Em casos especiais, em que o fundo do layout possuir uma cor específica, utilize somente a versão traço positivo ou negativo observando o melhor contraste entre as versões das assinaturas em relação à cor de fundo do layout.



ASSINATURA
EM FUNDO COM
IMAGENS



TIPOGRAFIA

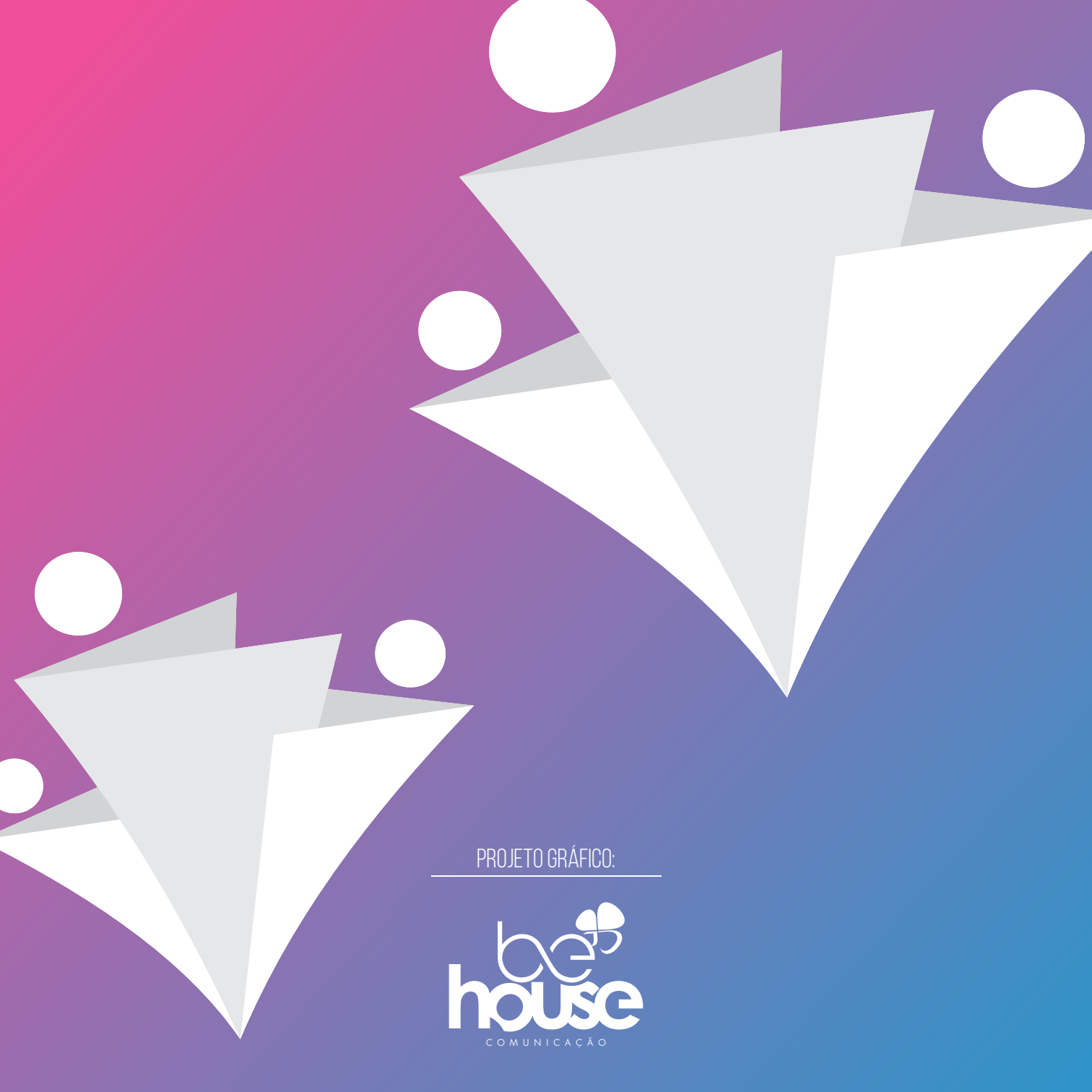
METROPOLIS Bold

ABCDEFGHIJKLMNabcdefghijklm
1234567890!?!&:

METROPOLIS Semi Bold

ABCDEFGHIJKLMNabcdefghijklm
1234567890!?!&:





PROJETO GRÁFICO:

